



DOSSIER DE PRESSE D'INSTALLATION

CCI CÔTE D'OPALE

COMMUNIQUE DE PRESSE

Election du président de la CCI Côte d'Opale

Installation de l'assemblée

Le jeudi 23 décembre 2010

Le jeudi 23 décembre 2010 à Calais, Monsieur Pierre de Bousquet, préfet du Pas-de-Calais, a procédé à l'installation de la nouvelle assemblée de la CCI Côte d'Opale

Monsieur Jean-Marc Puissesseau a été élu président de la CCI Côte d'Opale

CONTACT PRESSE :

Gérard Barron :	06 07 31 42 46 - gerard.barron@cotedopale.cci.fr
Marie-Line Landron :	06 72 83 73 20 - marie-line.landron@cotedopale.cci.fr
Olivier Thierry :	06 25 20 10 86 - olivier.thierry@cotedopale.cci.fr

LE NOUVEAU PAYSAGE CONSULAIRE

LES ELECTIONS DES MEMBRES DES CHAMBRES DE COMMERCE ET D'INDUSTRIE ONT EU LIEU DU 25 NOVEMBRE AU 8 DECEMBRE 2010. ELLES SE SONT DERouleES DANS UN CONTEXTE A LA FOIS DE FUSIONS ET DE REFORME DU RESEAU DES CHAMBRES DE COMMERCE ET D'INDUSTRIE.

En effet, au 1^{er} janvier 2011, le Nord-Pas de Calais compte une CCI de région à laquelle 4 CCI territoriales sont rattachées.



Les CCI de la région :

- CCI territoriale Artois, (regroupement des CCI d'Arras, de Béthune, et de Lens)
- CCI territoriale Côte d'Opale, (regroupement des CCI de Boulogne-sur-Mer, de Calais et de Dunkerque)
- CCI territoriale Grand Lille
- CCI territoriale Nord de France, (regroupement des CCI d'Avesnes, du Cambrésis, du Valenciennois)

△ siège des CCI territoriales

▲ siège de la CCI de région

LES ELECTEURS ONT, POUR LA PREMIERE FOIS, VOTE :

- pour leurs représentants à la CCI de région (qui siègent également avec leurs suppléants dans la CCI territoriale dont ils sont issus)
- pour leurs représentants à la CCI territoriale.

LES MEMBRES DE L'ASSEMBLEE DE LA CCI CÔTE D'OPALE

L'ASSEMBLEE DE LA CCI CÔTE D'OPALE EST COMPOSEE DE 60 MEMBRES, REPARTIS DANS TROIS CATEGORIES (INDUSTRIE, COMMERCE ET SERVICES).

CHAQUE CATEGORIE EST REPRESENTEE EN FONCTION DE SON POIDS ECONOMIQUE DANS LE TERRITOIRE.

VOICI LA LISTE DES 60 MEMBRES :

Sous catégorie Commerce (de 1 à 5 salariés)

CCI Région et Territoriale

ANDRE DEGRAVE Bossa Nova Futur Antérieur à Calais

Suppléant : PATRICE DURAND Proqua à Boulogne-sur-Mer

PAUL LAMMIN Lamartine à Bergues

Suppléant : MAROUCHKA HENNEBERT Pronumptia à Dunkerque

CCI Territoriale

PIERRE MELIET Ets Meliet à Hesdin

BERNARD SCOTTE Au Bon Pain de France à Calais

ISABELLE TALLEUX Vinotec'O Port à Boulogne-sur-Mer

Sous catégorie Commerce (+ de 5 salariés)

CCI Région et Territoriale

BRIGITTE CHAMOIN-CHIVET Welsh Pub-la Table de Nicolas à Boulogne-sur-Mer

Suppléant : THIERRY LOTHMANN GTL Diffusion à Cucq

PHILIPPE DELAHOUSSE Bayern Auto Sport à Calais

Suppléant : CLAIRE VAN RYSSEL Lefranc à Calais

CCI Territoriale

VALERIE BLANCKAERT La Fabrique les Trois Brasseurs à Dunkerque

LAURENT BRULOY Brasserie les Sports au Touquet

JEAN-PAUL DELCOURT Ets Delcourt-Nico Les Pains de Flandre à Coudekerque-Branche

JEAN MARC MOREZ Le Middel Houk à Brouckerque

PIERRE NOUCHI La Sole Meunière à Calais

Sous catégorie Industrie (de 1 à 49 salariés)

CCI Région et Territoriale

ALAIN DUCAMP Océan Délices à Boulogne-sur-Mer

Suppléant : ALAIN VANHILLE STEG à Grande Synthe

YVES LAVOGEZ les Charpentiers du Haut Pays à Preures

Suppléant : RITA VIVARD Vivard Services à Zegerscappel

JEAN-MARC PUISSESSEAU Promara à Calais

Suppléant : PHILIPPE BARON Baron Industrie à Calais

CCI Territoriale

VERONIQUE DEHONDT Henri Dehondt à Tétéghem

SYLVAIN DEZOOMER DTSI à Saint-Pol-sur-Mer

JEAN-MARC GOURLET Bernhardt et Cie à Wimille

STEPHANE HERENS Entreprise E. Hérens à Calais

JOANNICK PAUCHET Devilliers à Boulogne-sur-Mer

NICOLAS ROUVROY Rouvroy Construction Métallique à Dunkerque

LUDOVIC TRONET Natur'Pom à Nortkerque

Sous catégorie Industrie (+ de 50 salariés)

CCI Région et Territoriale

REINOLD DELATTRE Roger Delattre à Boulogne-sur-Mer

Suppléant : ERIC GOSSELIN Coopérative Maritime Etaploise à Boulogne-sur-Mer

EVA ESCANDON SMSM-à Dunkerque

Suppléant : FRANCIS LEROUX Europipe France-Tuberie de Dunkerque à Grande-Synthe

FRANCK POULAIN Carrières du Boulonnais à Ferques

Suppléant : OLIVIER NOYON Ets Lucien Noyon à Calais

FRANCIS LEROY Société d'impression du Boulonnais à Boulogne-sur-Mer

PATRICK DUCROCQ Ducrocq Ingenierie et Process à Ecuire

CCI Territoriale

DIDIER CHEVAL Arcelor Mittal Atlantique à Grande-Synthe

MARIE-ANNE GUILLOT Interor à Calais

JEAN-MICHEL QUILICHINI Electricité de France Centre Nucléaire de Production à Gravelines

FRANCK ROGLIANO Ateliers Rogliano à Calais

ALAIN VERMERSCH Ascométal Usine des Dunes à Leffrinckoucke

Sous catégorie Services (de 1 à 9 salariés)

CCI Région et Territoriale

PHILIPPE DEBERNARDI CATRIX Nouvelles Frontières à Dunkerque

Suppléant : ANTOINE RAVISSE Ravisse Antoine à Calais

DOMINIQUE NAELS Laverie Saint-Poloise à Saint Pol-sur-Mer

Suppléant : MARYVONNE DEREPPER Euro Lac à Ardes

CCI Territoriale

YVES DUCROCQ Idula à Saint-Etienne-au-Mont

PHILIPPE FLAMENT Office de Tourisme et des Sports au Touquet

CHRISTINE NACRY Scherzo au Touquet

CAROLE VERHOEVEN Carole Verhoeven Immobilier à Dunkerque

Sous catégorie Services (+ de 10 salariés)

CCI Région et Territoriale

JEAN-FRANCOIS DIDIER Logis 62 à Boulogne-sur-Mer

Suppléant : **JEAN-MARC LE GARREC** Norfrigo à Boulogne-sur-Mer

YVES LE DOUJET Format Concept à Dunkerque

Suppléant : **JEAN-ALEXIS SOUVRAS** France Manche Eurotunnel à Coquelles

CCI Territoriale

NICOLAS BOISSONNAS Société des Golfs d'Hardelot à Neufchatel-Hardelot

ERIK COHIDON Hugoo&Cohidon Assurances à Dunkerque

VERONIQUE DUMONT SISE à Coquelles

CORINNE LAMORLETTE Moneret Lamorlette et Associés à Boulogne-sur-Mer

FRANCOIS LAVALLEE Terenvi à Gravelines

DAVID SAGNARD Transports Carpentier à Calais

LES MISSIONS DES CCI

LES CHAMBRES DE COMMERCE ET D'INDUSTRIE ont en leur qualité de corps intermédiaire de l'Etat, une fonction de représentation des intérêts de l'Industrie, du Commerce et des Services auprès des pouvoirs publics et des autorités étrangères.

Assurant l'interface entre les différents acteurs concernés, elles exercent leur activité sans préjudice des missions de représentation conférées aux organisations professionnelles ou interprofessionnelles et des missions menées par les collectivités territoriales.

Le réseau et en son sein, chaque CCI, contribue au développement économique, à l'attractivité et à l'aménagement des territoires ainsi qu'au soutien des entreprises et de leurs associations.

LA CCI DE REGION

La CCI de Région a en charge la définition d'une stratégie régionale et vote le budget nécessaire à sa mise en œuvre. Elle apporte appuis juridique et administratif aux CCI Territoriales dans les domaines des ressources humaines, de la comptabilité, des services d'information, de la communication...

Les ressources fiscales provenant de la cotisation foncière des entreprises et de la cotisation sur la valeur ajoutée seront affectées directement à la CCIR puis réparties selon les besoins des CCI Territoriales.

LA CCI TERRITORIALE

La CCI Territoriale est chargée d'assurer les services de proximité aux entreprises et les relations avec les partenaires locaux. Disposant des budgets nécessaires et de la faculté de les gérer de manière autonome, elle pourra apporter les prestations et programmes d'animation les plus pertinents pour les entreprises de son territoire. Elle pourra également et plus facilement, relayer les prestations spécialisées développées dans une autre CCIT.

Elle garde la responsabilité de la gestion des services gérés qu'elle a en charge, en particulier pour la CCI Côte d'Opale, la gestion des ports de Calais et de Boulogne-sur-Mer.

LE PRESIDENT

LE PRESIDENT DE LA CCI A ETE ELU PAR L'ASSEMBLEE DE LA CCI

Jean-Marc Puissesseau, Président de la CCI Côte d'Opale

Jean-Marc Puissesseau, Président de la Chambre de Commerce et d'Industrie de Calais de mai 2000 à décembre 2010.

Au plan professionnel Jean-Marc Puissesseau est Président Directeur Général de la société "Tresco (fabrication et distribution de matériel de chauffage électrique). Sa société figurait récemment dans le classement du Figaro des 60 entreprises françaises les plus performantes et à la première place pour la région Nord-Pas-de-Calais.

Il a également été durant plusieurs années Président national de Promodul, un groupement professionnel qui regroupe, autour d'EDF, l'ensemble des industriels, leaders dans le monde du plafond suspendu, de l'isolation et du chauffage par rayonnement.

Jean-Marc Puissesseau a présidé jusqu'en 2008 aux destinées du club amateur de football de Calais qui fut à l'honneur en mai 2000 en disputant au stade de France la finale de la Coupe de France. Depuis 2008 il est membre du Conseil Fédéral de la Fédération Française de Football. Jean-Marc Puissesseau est également délégué de l'UEFA et de la FIFA depuis 2004. A ce titre il encadre très régulièrement les matches du championnat d'Europe dans les clubs européens les plus prestigieux.

Jean-Marc Puissesseau a été promu le 14 mai 2008 à l'Ambassade de Grande Bretagne à Paris au grade d'Officier dans l'Ordre de l'Empire Britannique.

Né le 13 août 1940

Entré à la CCI de Calais en 1980

Parcours consulaire

- Membre associé de 1980 à 1997
- Membre titulaire de 1998 à 2000
- Président de la CCI de Calais à compter du 5 mai 2000
- Réélu à la Présidence en décembre 2004 pour la dernière mandature de la CCI de Calais
- Elu le 23 décembre 2010 à la présidence de la CCI Côte d'Opale

LE BUREAU

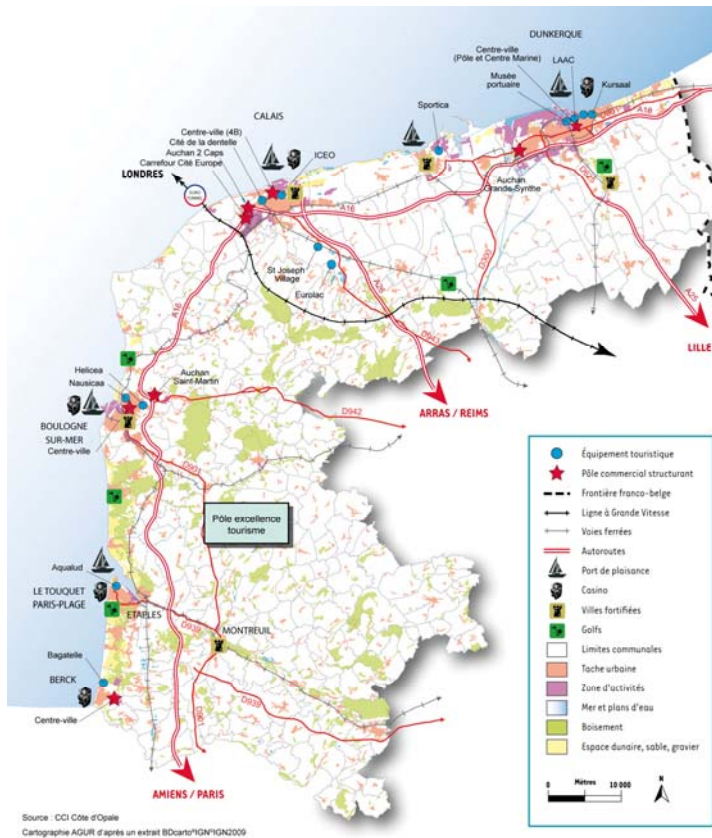
Président :	Jean-Marc Puissesseau
Vice-président portuaire :	Jean-Marc le Garrec
Vice-président Services :	Antoine Ravisse
Vice-président Commerce :	Jean-Paul Delcourt
Vice-président Industrie :	Reinold Delattre
Vice-président territorial Dunkerque :	Dominique Naëls
Vice-président territorial Boulogne :	Patrice Durand
Vice-président territorial Montreuil :	Philippe Flament
Vice-président territorial Calais :	Claire Van Ryssel
Trésorier :	Yves Lavogez
Trésorier-adjoint :	Philippe Delahousse
Trésorier-adjoint :	Véronique Dehondt
Secrétaire :	Philippe Debernardi Catrux

LA CCI CÔTE D'OPALE EN CHIFFRES

2EME CCI TERRITORIALE DU NORD-PAS DE CALAIS AU PLAN CONSULAIRE

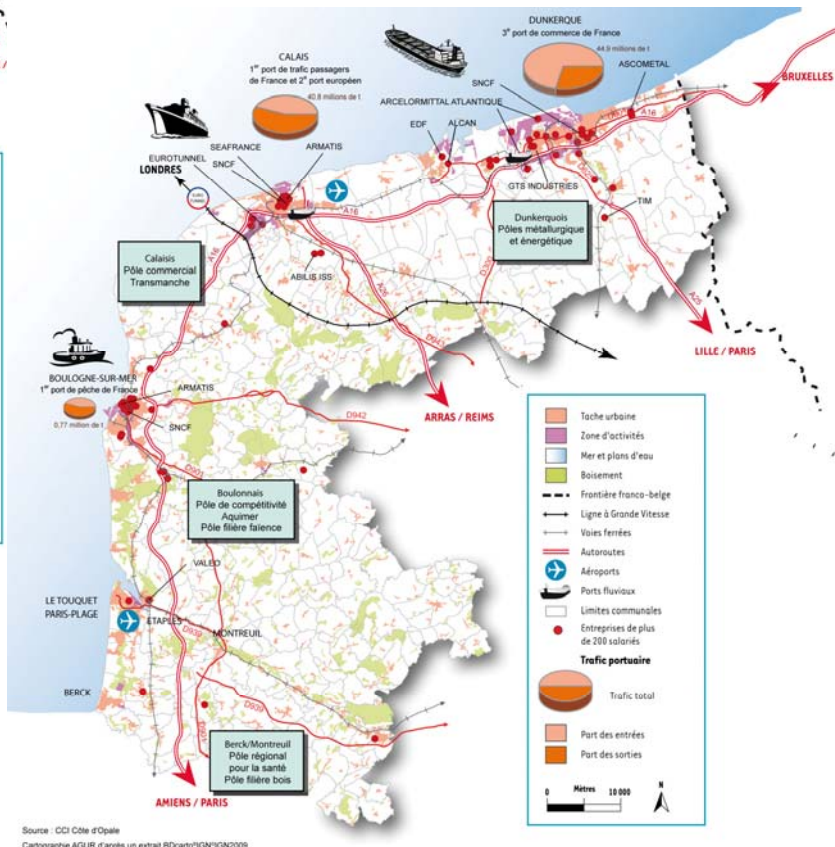
4 zones d'emplois : Berck-sur-Mer/Montreuil-sur-Mer, Boulogne-sur-Mer, Calais et Dunkerque - 30 cantons – 339 communes – 3 242 km² – 145 km de côtes

La CCI Côte d'Opale exercera son activité sur les 3 circonscriptions des anciennes CCI de Boulogne/Montreuil, Calais et Dunkerque. Sur un territoire de 685.000 habitants répartis sur une superficie représentant ¼ de la région Nord-Pas de Calais, elle animera un territoire riche de plus de 18 000 entreprises qui emploient tous secteurs confondus près de 159 000 salariés.



Industrie et services

Commerce et tourisme



LA CCI CÔTE D'OPALE

Siège et adresse postale :

Hôtel Consulaire, 24 boulevard des Alliés BP 199 62104 Calais Cedex

Agences :

Boulogne-sur-Mer : 98, boulevard Gambetta à Boulogne sur Mer

Calais : 24, boulevard des Alliés à Calais

Dunkerque : 512, avenue de l'Université à Dunkerque

Téléphone : 0820 20 62 59 (n° Indigo : 9 cts d'€/ mn)

www.cotedopale.cci.fr

A noter que la CCI Côte d'Opale assure la gestion des concessions des ports de Calais et de Boulogne-sur-Mer